



Googleマイビジネスについて



近年、スマートフォン検索、およびその検索結果画面に表示される地図情報（ローカルパック）の存在感が増大。Google社のMapsアプリへの注力も顕著に。



- 地域性の高い検索に対してはSERP上、Webサイトオーガニックよりもローカルパック・Googleマイビジネス（GMB）情報の方が上部掲載される状況。
- また、地域性の高い検索は「その場所に行きたい」「利用・購入したい」という意図を多分に含んでいるため、自社・自店舗情報を示す必要性が高いユーザーであると言える。

掲載順位の決定因子として下記が公式に明言されている。

対策可能なレバーである”関連度”と”知名度”を上げていく活動が「MEO対策」



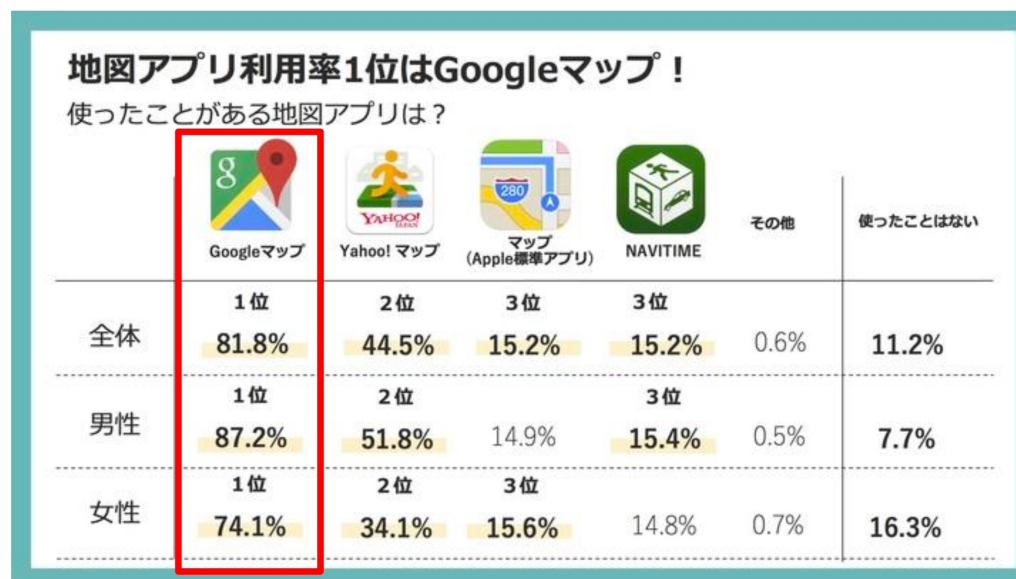
Googleマップ市場について



Google が GoogleMyBusiness の後押し



アプリのアップデートで検索画面で誘導
3年ぶりにGoogleマップがアップウォッチに復活

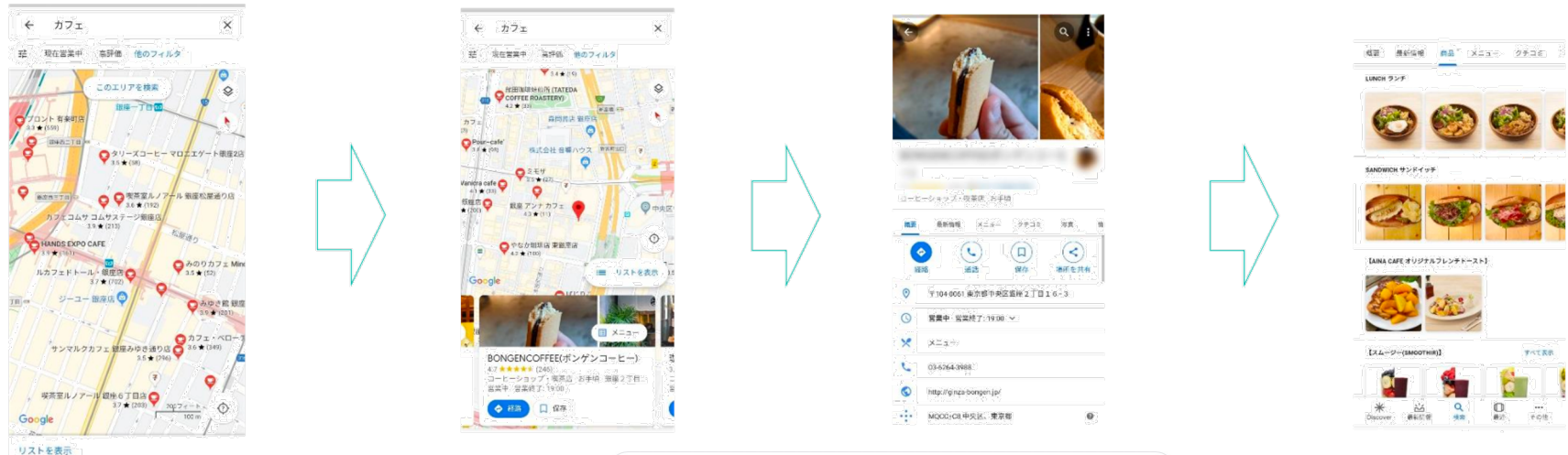


※2019年1月にインターネットリサーチ調査 複数回答 n=330名

Googleマップ利用者の使い方（例）

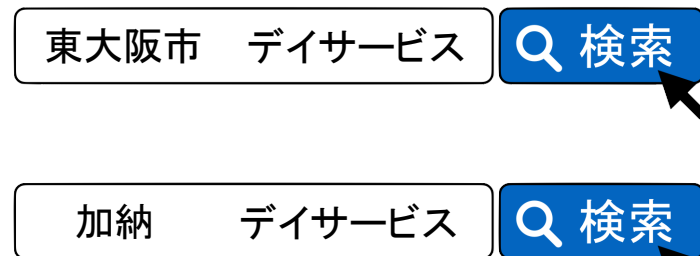


Googleマップ上からお店を選ぶ！



Google検索で地図から選ぶ！

※Googleマップが検索の上位に表示されています。



Google マップ



Googleマイビジネスにの基本構築



Google マイビジネス更新

費用目安

0円

目的・ ターゲット

WEB利用者への店舗周知が最大の目的。
SEO、MEO対策も兼ねているため必須とも言える施策。

詳細

現在は、多くの人がお店に訪問する前にその店の情報をWEBで調べたり、目的や場所から近くにあるお店を調べてから訪問する、という事が多くなっています。
中でも、googleで検索して調べる人が多くなっています。

Googleで「デイサービス 大阪」などのキーワードで検索すると、結果ページの最上部にマップが表示され、そのマップで店名をクリックすると店舗の詳細が表示されるようになっています。

店舗写真や最新情報、口コミや質問と回答などの項目があり、店舗側で更新できるようになっています。
また、一部の店舗情報や写真掲載、口コミは第3者でも投稿できるようになっており、そうした投稿への対応もしておくべきです。

現在は、WEB検索やマップ検索での結果の表示で上に表示されるにはホームページやマイビジネスでの情報が充実しているかどうか基準になっているとも言われ、充実していれば調べた人が来店するためのきっかけも多くなると言えるので、無料でもあることからやって損はない施策。

※検索結果で上位に表示される明確な基準は公開されていません。



国内の検索エンジン別仕様率はGoogleとYahooだけで9割以上で、Googleが約7割、Yahooが2割強と圧倒的にGoogleでの検索率が高い。
(あくまで検索エンジンとしてのシェアを比較した場合)

■Googleマイビジネスでチェック・更新すべき情報①

■店舗の基本情報

- ・施設名 ・住所
- ・電話番号 ・営業時間
- ・営業カテゴリ
(デイクアサービスなど)

基本的に変更することの無い項目ですが、「**第三者が情報変更をかけることが可能**」な項目のため誤った情報になっていることがあります。時々間違っていないか確認しましょう。



■店舗による説明

施設に関する基本情報などで、頻繁に更新する必要はありません。
施設の設備などの説明などを入れましょう。

キャンペーン情報を入れる場合はキャンペーン期間が終わってからもここに載ったまま、という事がないようにしましょう。

樹楽 加納 による説明

樹楽とは？

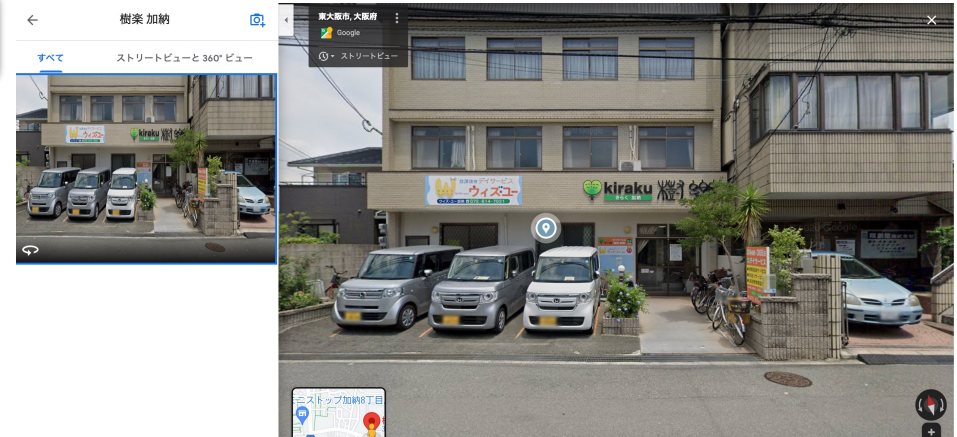
コミックバスターチェーンは「安全で安心」ということをモットーに運営してきました。安全で安心していただくことは「くつろぎの空間」を提供する上で必要不可欠です。これは【樹楽】にも受け継がれご利用者様とご家族が「安全で安心」できる施設を作ります。バリアフリーや手摺の設置に注意を払うことはもちろん、遠隔カメラによって施設の出入口や食堂・機能訓練室をモニターするなど『ネットカフェ』で蓄積してきたノウハウを活用することによってさらに「安全で安心」な施設作りを図ります。利用者様にとってだけでなくご家族にも遠隔モニターは安心していただけるサービスとなります。

また、マンパワーも重要な要素です。ご利用者様2～3人に対して1人のスタッフが配置されており、きめ細かな対応ができる体制を取っております。

「くつろぎの空間」を提供するにあたって「安全で安心」な施設であることは最初の第1歩。まずはここからスタートいたします。

■施設写真のアップロード

レクリエーション風景はもちろん、施設内の様子を多く載せると見る人は家族や利用者が利用するイメージが掴み易くなります。また、第三者が写真を載せることもできる項目です。明らかに施設と無関係の写真などは、googleに報告し削除を依頼することが可能なので、ここもチェックしましょう。
(第三者が載せた写真を店舗側が勝手に削除ができないため、報告して削除を依頼するという形。)





属性

属性

編集できる属性のみが以下に表示されます。 [詳細](#)

以下の属性を検索してください

Q |

お支払い

+ NFC モバイル決済

クレジットカード

+ American Express + Diners Club

+ Discover + JCB + MasterCard

+ VISA + 中国銀聯

+ デビットカード可

+ 小切手可

○ 現金のみ

キャンセル 適用

注: 編集内容の品質確認が行われることがあり、公開されるまでに3日ほどかかる場合があります。 [詳細](#)

メニュー表

最新情報 商品 サービス クチコミ 写真

スタンダードコース（16回コース）（税別） ￥196,000
【2ヶ月で理想のカラダをゲット】トレーナーとマンツーマンによる個別トレーニング！バーベル、ダンベル、自重などを使ったレジスタンストレーニング、女性らしい引き締まったカラダ作りに欠かせない体幹トレーニング、ボールやチューブなどによるコアを意識...[もっと見る](#)

デイトタイムコース（16回コース）平日限定10時～18時（税別） ￥149,800
＜内容はスタンダードコース同様＞トレーナーとマンツーマンによる個別トレーニング！バーベル、ダンベル、自重などを使ったレジスタンストレーニング、女性らしい引き締まったカラダ作りに欠かせない体幹トレ...[もっと見る](#)

乗り換え割コース（16回コース）（税別） ￥149,800
＜内容はスタンダードコース同様＞他社様でパーソナルトレーニングをご入会頂いた方限定のコースになります。高いパーソナルトレーニングの技術が受けられ、専属トレーナーが徹底サポート致します。他社とのトレーニングの違いを実感できるコースです。*バー...[もっと見る](#)

乗り換え割コース（10回コース）（税別） ￥98,000
＜内容はスタンダードコース同様＞他社様でパーソナルトレーニングをご入会頂いた方限定のコースになります。高いパーソナルトレーニングの技術が受けられ、専属トレーナーが徹底サポート致します。他社とのトレーニングの違いを実感できるコースです。*バー...[もっと見る](#)

乗り換え割コース（2回コース）（税別） ￥22,000
＜内容はスタンダードコース同様＞他社様でパーソナルトレーニングをご入会頂いた方限定のコースになります。高いパーソナルトレーニングの技術が受

投稿 商品 メニュー クチコミ 写真

単品メニュー サラダ

北海道定番！！ラーメンサラダ ￥390

シャキシャキ大根サラダ ￥390

豚しゃぶサラダ ￥390

単品メニュー 刺身

厚岸産牡蠣(二個) ￥390

炙りメサバ ￥390

カニ味噌の甲羅づめ ￥390

トロにしんの燻製 ￥390

タコ ￥390

サーモンのカルパッチョ ￥390

正しい情報を埋めていきます。

メニュー表を作成します。

PC

トレーニング料金メニュー



モバイル



人や店舗のイメージがわかる写真で作成していきます。

Googleマイビジネスの重要性



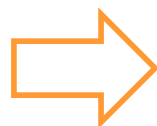
ユーザーは色々な情報にふれ、実際の行動に移される事が多いです。
単体で見るのではなく、WEB上での情報を整理し、**魅力的なコンテンツ**にしていきます。
成果へ**貢献**する取り組みづくりが重要です。



クチコミ

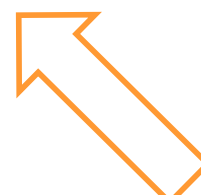
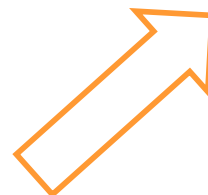


Googleマイビジネス



見学

問い合わせ



Googleマイビジネスは、「Webの看板」です。

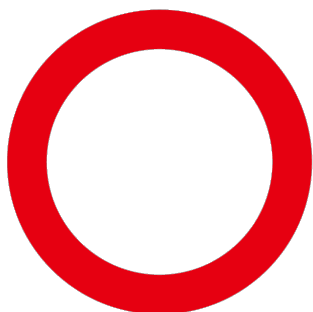


クチコミ(紹介)



来店

お店を紹介してもらって、そのまま来店するケースは今ではほとんどありません！



クチコミ(紹介)

口コミを増やしましょう！



来店

お客様は必ずWebで調べてから来店します！

情報登録なし



情報登録あり



予約のボタンをつけることができる！

MEO掲載順位が上がることによってユーザーの目に触れる機会が増え、HPへの訪問数も増えることにつながる。



競合の施設はまだそれほどGoogleマイビジネスに力を入れているところは多くありません。

しかし、今後介護業界でもスマートフォンの普及は進んでいくと思われます。
施設の場所などをGoogleマップを使って、把握する方ももっともって多くなってくると考えております。

競合がやっていないからこそ、今取り組むべき内容です！！

現在、HPに掲載する際に、本部の方でGoogleマイビジネスのページを構築しております。

今回の研修後、マイビジネスを編集してみたいという、加盟店様は
Googleのメールアドレスを dentatsu@kiraku-ac.com までお送りください。
(Googleのアカウントでないと編集ができません)